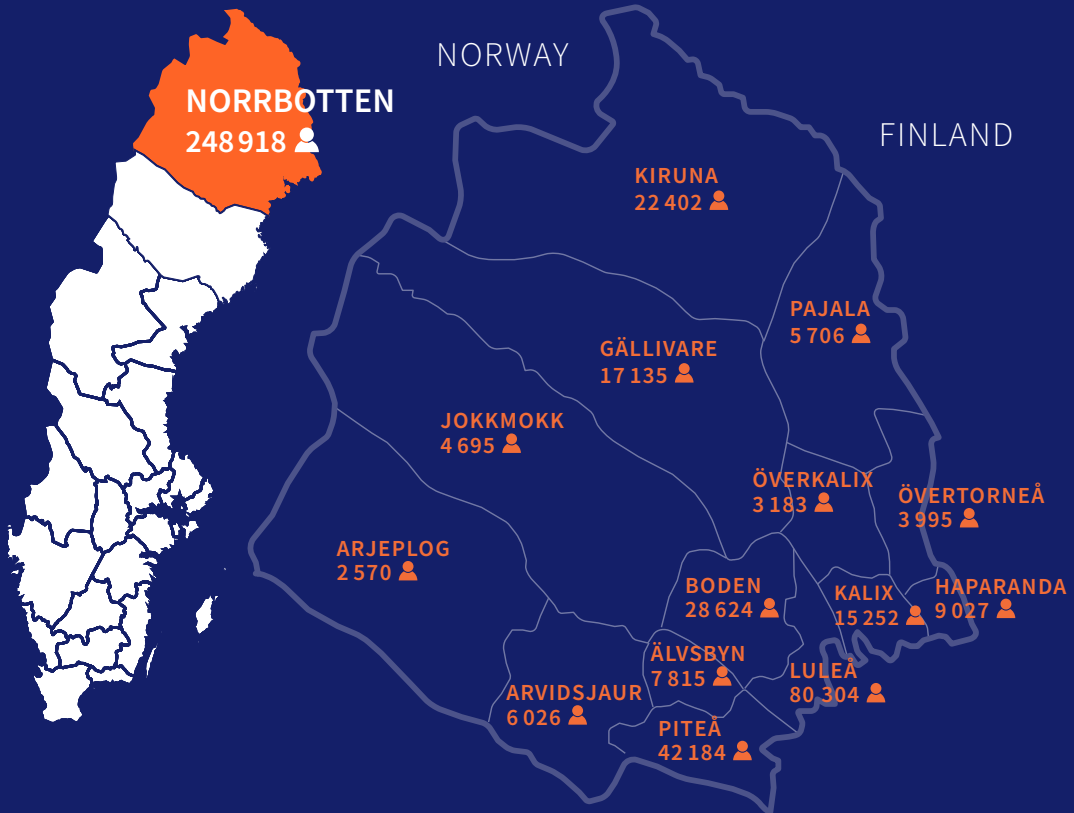


A photograph of two women walking on a city street. Both women are wearing traditional green shawls with colorful floral embroidery and fringes. The woman on the left is wearing a denim jacket and has a yellow bag strap over her shoulder. The woman on the right is wearing a white long-sleeved shirt and a black backpack, and is looking down at a smartphone. The background shows a city street with buildings, including one with a sign that says "DAGENS NYHETER", and other pedestrians. The sky is blue with some clouds.

100

**SANNA FAKTA
OM NORRBOTTEN**



Norrbotten är kontrasternas län. Här möts midvinterkyla och högsommarvärme, polarnatt och midnattssol. Moderna städer samsas med storslagen natur. Här ryms både lugnet vid en lägereld och ett arbetsliv fyllt av möjligheter. I länet finns Sveriges djupaste sjö, Hornavan, och landets högsta berg, Kebnekaise.

I Norrbotten möts tradition och innovation. Vi är både långt ner i gruvan och högt uppe i rymden – och samtidigt en plats där kulturarv vårdas och förs vidare från generation till generation. Här utvecklas hållbara tekniklösningar som ger eko över världen. Norrbotten är kulturupplevelser, friluftsliv med oändliga möjligheter, ett hem och en historia.

■ **Här har vi samlat 100 sanna och unika fakta om Norrbotten.**

Källor till alla sanna fakta hittar du på sidan 73.

1 Norrbottens ekonomi är urstark

Norrbotten har i många år legat i Sverigetoppen för BRP*. År 2024 var Norrbotten det län i landet med näst högst BRP per invånare efter Stockholm.

*Bruttoregionalprodukt är värdet av all produktion av varor och tjänster i en region och visar den ekonomiska utvecklingen inom regionen.

2 Ingen älv genererar mer elkraft än Luleälven

Ingen älv i hela landet genererar så mycket elkraft som Luleälven: 2024 blev produktionen 12,6 TWh (terawattimmar). Det är nästan en femtedel av landets totala vattenkraftproduktion och drygt 7% av Sveriges elproduktion. Luleälven skulle alltså kunna försörja hela Skåne med el.

3 Ett av Sveriges tryggaste län

Drygt åtta av tio norrbottningar avstår aldrig från att gå ut ensamma, vilket är fler än riksgenomsnittet.

4 Robothunden Spot gör LKAB säkrare

Robothunden Spot® arbetar på gruvbolaget LKAB och tränas intensivt för underjordsarbete. Robothunden ger LKAB stora möjligheter att inspektera skadedrabbade områden i gruvan på ett säkert och effektivt sätt.



5 Första OS-guldmedaljen i damernas femmil

I OS i Milano arrangerades för första gången längdskidor på femmil för damer. Ebba Andersson, som till vardags tävlar för Piteå Elit tog hem guld. Tillsammans tog Ebba Andersson och klubbkamraten Jonna Sundling sju medaljer i OS i Milano Cortina 2026.



6 | 43 515 hundar

I Norrbotten finns det 43 515 registrerade hundar. Det gör oss till ett av Sveriges hundtätaste län, räknat per invånare. Den vanligaste rasen i Norrbotten är Alaskan Husky.

7 | 48 369 snöskotrar

Nästan en fjärdedel av Sveriges snöskotrar i trafik finns i Norrbotten

8 | 10 000 båtar och 28 hamnar

Luleå är en av Sveriges båttätaste kommuner, med 28 fritidsbåtshamnar och fler än 10 000 fritidsbåtar.

9 | 4 000 öar

Norrbottens vackra skärgård har mer än 4 000 öar, de flesta obebodda.



10 | Kyrkflytten i Kiruna

Under två intensiva dagar i augusti 2025 flyttade LKAB Kiruna kyrka till en ny plats mellan kyrkogården och nya centrum. Flytten gjordes på grund av gruvans utbredning och förberedelserna hade pågått sedan 2020.

Kyrkan, som väger 672,4 ton och är 40 meter bred, transporterades i ett stycke längs en fem kilometer lång väg som byggts särskilt för flytten. Flytten väckte stort intresse både nationellt och internationellt.

11 | Kiruna väcker uppmärksamhet i hela världen

I Kiruna måste omkring 12 000 människor flytta när LKAB:s gruverksamhet expanderar. Det berörda området omfattar cirka 5 700 bostäder. År 2035 kommer den nuvarande stadskärnan att vara avvecklad och den nya helt utvecklad, tre kilometer österut.

12 | 11 000-åriga tornedalingar

Det bodde människor i Tornedalen för 11 000 år sedan. I Aarevaara, 3,5 mil norr om Pajala, har man hittat boplatser som då låg nära inlandsisens rand.

13 | Rubus Arcticus

Varje år delar Region Norrbotten ut ett av Sveriges största kulturstipendier. Fyra stipendiater inom fyra olika konstområden får 100 000 kr vardera. Sedan starten 1995 har man delat ut mer än 12 miljoner kronor till kulturskapare med anknytning till länet.

14 | En orgel i världsklass

I Piteå finns ett av Europas modernaste konserthus, Studio Acousticum. Orgeln är ett instrument i världsklass, skapat av den tyske orgelbyggaren Gerald Woehl. Den är 10 meter bred, 9,5 meter hög och har 9000 orgelpipor.

15 | Orange delikatess

Kalix löjrom är en exklusiv delikatess. Det är rom från siklöja som fiskas i Bottenviken under september-oktober. Varje år producerar fisket 40–60 ton Kalix löjrom i Norrbotten. Den serveras ofta som förrätt, inte sällan på rågbröd med gräddfil och rödlök.



16 Samiskt danscentrum

I Vuollerim i Jokkmokk finns världens första samiska danscentrum, Jillat. Där finns plats för både dans, cirkus och produktionsskapande. Danscentret har musikinspelningssjansigheter och det går att skapa duodji och scenkostym, samtidigt som man skapar dansen, cirkusen och allt som scenkonsten innebär.



17 Klirr i kassan

Norrbottningarna har de näst högsta inkomstnivåerna i landet, efter Stockholm. SCB:s statistik över sammanräknad förvärsinkomst 2024 placerar Norrbotten på en tydlig andraplats, med en medianinkomst på 421 300 kr. Motsvarande värde för landet var 401 400.

18 Första långfilmen på meänkieli

Filmen Rörelser är den första långfilmen på det nationella minoritetsspråket meänkieli och vann filmpriset Guldbaggen i två kategorier 2026. Den svensk-finska produktionen, med manus och regi av norrbottningen Jon Blåhed, utspelar sig i 1930-talets Tornedalen och skildrar en religiös väckelserörelse.

19 Svenskt snörekord

Kopparåsen, mellan Riksgränsen och Björkliden, har det svenska snörekordet. I februari 1926 uppmättes ett snödjup på 327 centimeter.

20 | Guldfest

2025 blev Luleå Hockey svenska mästare i ishockey. Därmed tog 29 års väntan på guld slut för den hockeytokiga staden. På Södra hamnplan firade tiotusentals sina hjältar, många i vita jeans – en lokal tradition vid firande av hockeyguld.



21 Ett samhälle avvecklas

Tätorten Malmberget i Gällivare kommun avvecklas för att möjliggöra järnmalmsgruvans expansion. Kvarter och byggnader har rivits och i en del fall flyttats, och nu är samhället mestadels avvecklat. Boende och viktiga samhällsfunktioner har flyttats in till Gällivare, fem kilometer söderut, där bland annat stadsdelen Repisvaara tillkommit. Samhällsomvandlingen beräknas vara helt klar 2035.

22 Duodji-samling

Ájtte i Jokkmokk är Sveriges huvudmuseum för den samiska kulturen i Sverige. Här finns en av världens förnämsta samlingar av samiska slöjdföremål, duodji.

23 Europas största fors

Storforsen, 40 kilometer väster om Älvsbyn, är Europas största obundna fors. Fallhöjden är 82 meter och fallsträckan 5 kilometer.

24 Nationalpark i Sveriges nordligaste skärgård

Haparanda skärgård är Norrbottens yngsta nationalpark och den enda som ligger i den norrbottniska skärgården. Några av sevärdheterna är de vidsträckta sandstränderna med sanddyner samt en intressant flora och rikt fågelliv. Nationalparken är 60 kvadratkilometer stor och består av ett antal öar varav den största heter Sandskär.

25 | Världens labyrinttätaste skärgård

Labyrinter finns lite överallt i världen. De är nästan alltid byggda på klapperstensfält i anslutning till ett fiskeläge. Man tror att de äldsta kommer från 1200-talet. I Sverige har man funnit cirka 300 labyrinter. Av dessa ligger 100 i Norrbottens skärgård, världens labyrinttätaste område.

26 | Turister lever byliv

I den lilla byn Vitsaniemi finns ett annorlunda hotell: Arthotel Tornedalen. Här bor gäster från hela världen i avskildhet i helrenoverade gamla hus, som fortfarande bär de tidigare ägarnas gamla släktnamn. Som namnet antyder spelar konsten här också en viktig roll: den finns i alla rum och även utomhus.

27 | Sveriges nordligaste och östligaste punkt

I Norrbotten finns både Sveriges nordligaste punkt, Trekröset, och östligaste, Kataja i Haparanda skärgård.





28 | Tittarsuccé i juletid

SVT:s julkalender Snödrömmar blev 2024 en historisk tittarsuccé, med ett genomsnitt på 2,6 miljoner tittare per avsnitt. Serien, som skildrar samisk kultur och folktrö, blev hyllad och vann TV-priset Kristallen för bästa barnprogram 2025. Snödrömmar spelades in i Kåbdalis och Älvsbyn i Norrbotten.

29 | Världsarvet Lapponia

Världsarvet Lapponia är Europas största orörda naturområde och omfattar 9400 kvadratkilometer - något större än Cyperns yta. Lapponia är ett levande samiskt kulturlandskap med orörd natur som glaciärer, fjäll och gammelskog.

30 | Grönt stål

På flera platser i länet genomförs satsningar på att producera fossilsnålt stål med hjälp av vätgas – en ny teknik som kan revolutionera stålindustrin. Globalt står ståltillverkning för 7% av koldioxidutsläppen, men med vätgas blir restprodukten vattenånga i stället för koldioxid. I augusti 2021 levererade bolaget SSAB det första stålet som tillverkats med den nya tekniken.

31 | Soligt i 47 dygn i sträck

Norra polcirkeln går igenom Norrbotten på breddgraden 66°33'30"N. Norr om polcirkeln har vi midnattssol, i Kiruna 47 dygn i sträck, från 28 maj till 16 juli.

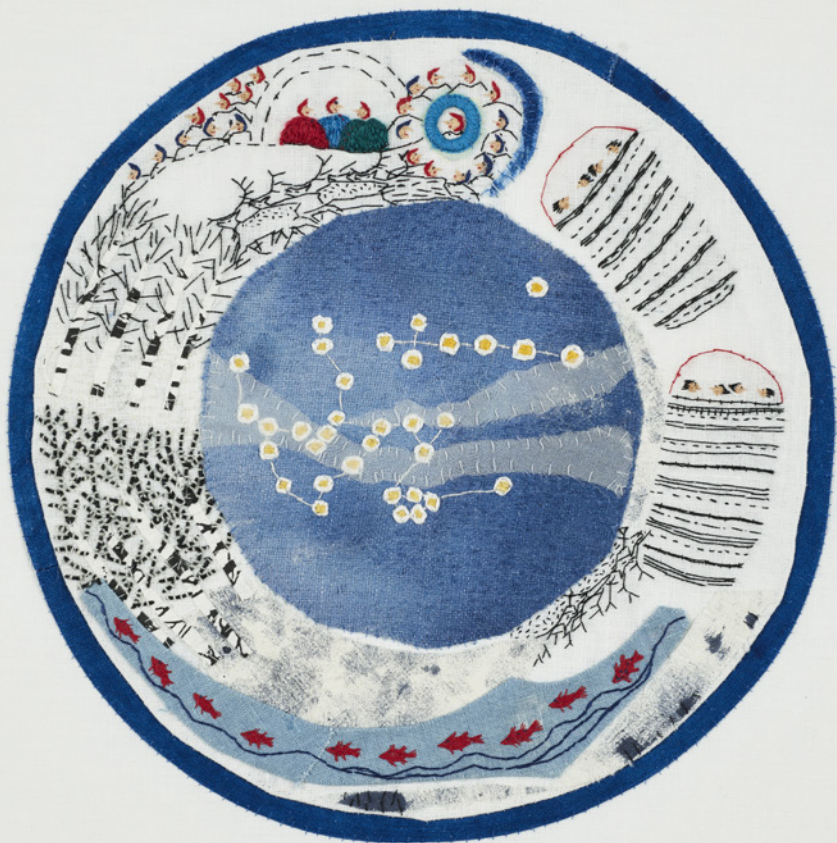


32 | Sov bland trädtopparna

Åtta arkitektritade trädhus har satt lilla Harads, nordväst om Boden, på världskartan. Tv team och nattgäster har kommit från när och fjärran för att uppleva de fantasifulla och helt olika skapelserna på Treehotel. Av besökarna är det 70 procent utländska gäster. 2024 omsatte Treehotel nästan 24 miljoner kronor.

33 | Besöksnäringen i norra Sverige slår rekord

Under 2025 slog besöksnäringen i Norrbotten rekord i antalet gästnätter. Den är en av norra Sveriges viktigaste näringar. Av utländska besökare kommer det flest från Norge, Tyskland och Finland.



Konstverket heter *I mina drömmar*

34 | Århundradets bästa konstverk

Konstnären Britta Marakatt-Labbas broderade berättelser skildrar samiskt liv och vardag, men också statliga övergrepp och en natur hotad av exploatering. 2025 köpte de världsberömda Tate-museerna in hennes verk "Instängslad".

Hennes 24 meter långa broderi "Historjá" är ett av århundradets bästa konstverk, slår konsttidningen ArtNews fast på sin prestigefyllda lista.

35 | Måttband för jordklotet

Tre av Sveriges femton objekt på Unescos världsarvslista finns i länet. Ett av dem är Struves meridianbåge. I början av 1800-talet tog astronomen Wilhelm Struve initiativ till ett gigantiskt mätprojekt för att bestämma jordklotets exakta form och storlek. I Struves meridianbåge ingår fyra mätpunkter i den svenska delen av Tornedalen.

36 | Polarforskningssekretariatet

Polarforskningssekretariatet är en statlig myndighet som organiserar och stödjer forskningsexpeditioner till polarområdena och ansvarar för forskningsinfrastruktur. Polarforskningssekretariatet har sitt säte i Luleå och en naturvetenskaplig station i Abisko i Kiruna kommun.

37 | Sveriges mest populära vandringsled

Kungleden är Sveriges mest populära och en av världens mest kända vandringsleder. Den är drygt 450 kilometer lång och sträcker sig från Abisko i norr till Hemavan i söder.



38 Hemligheter för 1,4 miljarder

I Norrbotten testas framtidens bilar under stort hemlighetsmakeri. En tredjedel av världens biltestverksamhet bedrivs på de drygt 30 testanläggningar som ligger djupt inne i Norrbottens inland. Det är en industri som omsätter över 1,4 miljarder kronor årligen och ger orter som Arjeplog, Arvidsjaur och Älvsbyn över 100 000 gästnätter per år. För Arjeplog innebär det att befolkningen fördubblas vintertid.

39 NATO höjer insatserna

Norrbotten har fått en central roll i Nato som en av Nordkalottens strategiska knutpunkter. Här finns slagkraftiga krigsförband för mekaniserad vinterstrid och skydd av luftrum. I verksamheten ingår övningar, försvarsplanering och ett djupgående försvarssamarbete med Finland. Regementena F 21 i Luleå, I 19 och A8 i Boden samt K4 i Arvidsjaur har också en viktig roll som värdlandsstöd för allierade styrkor. Den norra militärregionen, som omfattar hela norra Sverige, leds från Boden.



40 Sveriges nordligaste science center

Teknikens Hus i Luleå är ett av landets första science center. Sedan portarna öppnades 1988 har Teknikens Hus välkomnat miljontals besökare och fått många utmärkelser. På Teknikens hus kan barn på ett lekfullt sätt bekanta sig med näringar som är viktiga i Norrbotten: gruva, skogsbruk, stålframställning, rymdindustrin, energiproduktion och mycket annat.

41 | Basket-mästarinnor

Luleå Basket är en maktfaktor i svensk dambasket med sina nio SM-guld åren 2014–2025. Lagets hängivna fans har också bidragit till att Luleå basket dessutom vunnit pris för mest publik och bästa matcharrangemang.



42 | Damidrotten i Norrbotten – stolthet och gemenskap över hela länet

Trots att Norrbotten är ett glest befolkat län lockar damidrottsevenemang en större publik här än på många andra platser i Sverige. Genom idrotten skapas gemenskap, stolthet och en mötesplats som förenar människor över stora avstånd. Elitlagen som drar publik är Luleå Basket, fotbollslaget Piteå IF Dam, Boden Handboll och Luleå Hockey/MSSK.

43 | En av världens största fotbollsturneringar

En av världens största fotbollsturneringar för ungdomar finns i Norrbotten – Piteå Summer Games. Turneringen lockar spelare från flera delar av världen. 2025 deltog 930 lag och det spelades nästan 2250 matcher. Förutom grannländerna fick Piteå långväga besök från Brasilien, Argentina, Peru, Mexiko, Sydafrika, Tanzania och Mongoliet.

44 | Aurora Borealis

För många är det en dröm att se norrskenet dansa över himlen. Aurora Sky Station i Abisko är en av världens bästa platser för att uppleva ljusfenomenet, även kallat Aurora Borealis.

45 | Världens näst största bifurkation

I Tärendö finns världens näst största bifurkation. Tärendö älv, 52 kilometer lång, hämtar sitt vatten från Torneälven och för över det till Kalixälven. Världens största bifurkation finns i Sydamerika.

46 | Sveriges djupaste sjö

Hornavan i Arjeplogs kommun är 210 meter djup och därmed Sveriges djupaste sjö. Tvåa kommer Torneträsk i Kiruna kommun, med 168 meter.

47 | Buoris, Buoris!

Norrbotten är förvaltningsområde för tre nationella minoritetsspråk: finska, meänkieli och samiska. Det betyder att Norrbotten har ett särskilt stort ansvar att skydda och främja dessa språk. Buoris, buoris betyder ”hej, hej” på lulesamiska, ett av fem samiska språk som talas i Sverige.



48 | Utsålt på teatern

Norrbottensteaterns uppsättning av Charles Dickens En julsaga sålde slut på alla 29 föreställningar redan före premiären i oktober 2025. Uppsättningen hyllades av både recensenter och publik. Med hjälp av femton skådespelare, musik, scenografi och över 100 tidstypiska kostymer förflyttades publiken till 1870-talets London.

49 | Flytande spahotell på Luleälven

Arctic Bath är ett flytande spahotell som ligger förankrat på Luleälven i byn Harads i Bodens kommun. Arctic Bath är medlem i Small Luxury Hotels och tilldelades 2025 MICHELIN Key, en prestigefylld utmärkelse.

50 | Världens fredligaste gräns

Gränsen mellan Sverige och Finland i Haparanda/Tornio går mitt i Torne älv. Den drogs 1809 och brukar kallas världens fredligaste. Med gränsdragningen delades ett finsktalande område mellan Sverige och Finland. Det finns fortfarande starka kulturella och språkliga band mellan finska och svenska Tornedalen.

51 | Norrbotten är hjärtat av europeiska Arktis

Arktis är det stora ishavet vid Nordpolen med omkringliggande landområden. Sveriges regering har antagit en strategi för den arktiska regionen, som har människorna, freden och klimatet i fokus. Norrbotten är en konkurrenskraftig arktisk region och en viktig aktör i genomförandet av strategin.



52 | Effektiv kopparbrytning

Aitik, strax söder om Gällivare i Norrbotten, är Sveriges största och världens mest effektiva koppardagbrott. Dygnet runt bryts malmfyndigheter med några av världens största maskiner. Bland dem finns bergtruckar som väger 570 ton (med last) och där hjulet är fyra meter i diameter. Med drygt 900 anställda är Boliden den största privata arbetsgivaren i Gällivare kommun.

53 | Dunderutsikt

Från stadsfjället Dundret i Gällivare ser du en elftedel av hela Sveriges yta, bland annat fjället Kebnekaise och nationalparken Sarek. Namnet Dundret kommer från det finska ordet för fjäll, tunturi. Det kan också härledas till det samiska ordet för lågfjäll, tuoddar.





54 | 16 olika bastur

Sedan 1988 har Svenska Bastuakademien sitt säte i Kukkolaforseen i Haparanda kommun. Här finns 16 olika bastur och bastuåret kulminerar i samband med Nationalbastudagen, andra lördagen i juni. Forskning vid Luleå tekniska universitet har visat att personer som badar bastu 1–4 gånger i månaden har bättre hälsa.

55 | Europas enda urfolk

Samerna, Europas enda urfolk, lever i Sápmi, det stora landområde som sträcker sig över de nordligaste delarna av Sverige, Norge, Finland och ryska Kolahalvön. Samerna är en viktig del av Norrbottens historia och framtid.

56 | Godaste kranvattnet

Älvsbyn har Sveriges godaste kranvatten. Det ansåg juryn i kranvattentävlingen 2025, med motiveringen: ”Ett vinnarvatten med stilfull framtoning. Ett stjärnvatten som är lika gott i kåsa som i kristallglas.”

57 | Knutpunkt under första världskriget

Oräkneliga miljoner brev och paket utväxlades i den lilla gränsstaden Haparanda under de fyra år som första världskriget pågick. All trafik av post och gods mellan kontinenten och Ryssland passerade Haparanda. Det gjorde att staden blev en knutpunkt för alla slags affärer, både lagliga och olagliga. Posten färdades över Torne älv med hästskjutsar över isen och med linbana.



58 | Icehotel – en världsunik sevärdhet

Varje år skördas isen från Torne älv och omvandlas till världsledande design och arkitektur. Icehotel, utanför Kiruna, är en internationell sevärdhet och världens första och största ishotell som skapats från snö och is.

59 | Sveriges högsta berg

Sveriges högsta berg är Kebnekaise med en höjd på cirka 2 096,8 meter över havet. På grund av klimatförändringar och avsmältning av glaciären på sydtoppen är Kebnekaises nordtopp numera den högsta punkten. Sydtoppen är något lägre och varierar i höjd.

60 | Sea-Ice Classic Running Marathon

Platsen för Sea-Ice Classic Running Marathon är utan tvekan en av de mest imponerande aspekterna av detta evenemang. Hela löptävlingen arrangeras på naturlig havsis i Luleå där nästan 800 löpare från 35 olika nationer ställde upp i 2026 års tävling.



61 | Små kommuner ger trygga elever

Bland de bästa skolkommunerna i Sverige utmärker sig Arjeplog på tredje plats och Övertorneå på elfte plats i Grundskoleindexet. Det är ett samlat mått på kommunernas ansvarstagande för grundskolan och bygger på öppna, nationella data från bland annat Skolverket och SCB.



62 | Pride över hela länet

Pride är en arena för att hylla allas lika rätt till kärlek och att få vara den de är. Varje år firas Pride över hela Norrbotten. Bland aktiviteterna 2025 finns Prideparader i de flesta kommuner, picknick och regnbågsmässa i Haparanda, dragshow i Pajala, mingel i Pride Park i Luleå, föreläsningar i Boden och musikal-kabaré i Piteå.

63 | Världens största samling av samiskt silver

Silverbuseet är ett museum i centrala Arjeplog. Samlingarna skildrar ortens historia – från förhistorisk tid till nutid. Nomader och bofastas liv levandegörs i olika utställningar. I ett av rummen visas till exempel en av världens största samlingar av samiska silverföremål. Vid Silverbuseet bedrivs också forskning.





64 | Fler hittar hem i Överkalix

Efter 60 år av minskande befolkning uppvisar nu Överkalix den största procentuella befolkningsökningen i Norrbotten. Ökningen beror till stor del på inflyttning från länder som Nederländerna, Italien, Frankrike, Tyskland och Spanien. Inflyttningen bidrar också till att Överkalix nu är den enda kommun i hela landet som inte ser en minskning av förskolebarn den närmsta femårsperioden, enligt SKR:s prognos.

65 | Särpräglad dialekt

Överkalixbondska, överkalixmål eller bara överkaliska – den lokala dialekten i Överkalix är så särpräglad att den ibland betraktas som ett eget språk. Under 1900-talets lopp gick Överkalixborna i hög utsträckning över till att tala standardsvenska, men ett arbete pågår för att revitalisera överkaliskan.

66 | Europas största älghorn

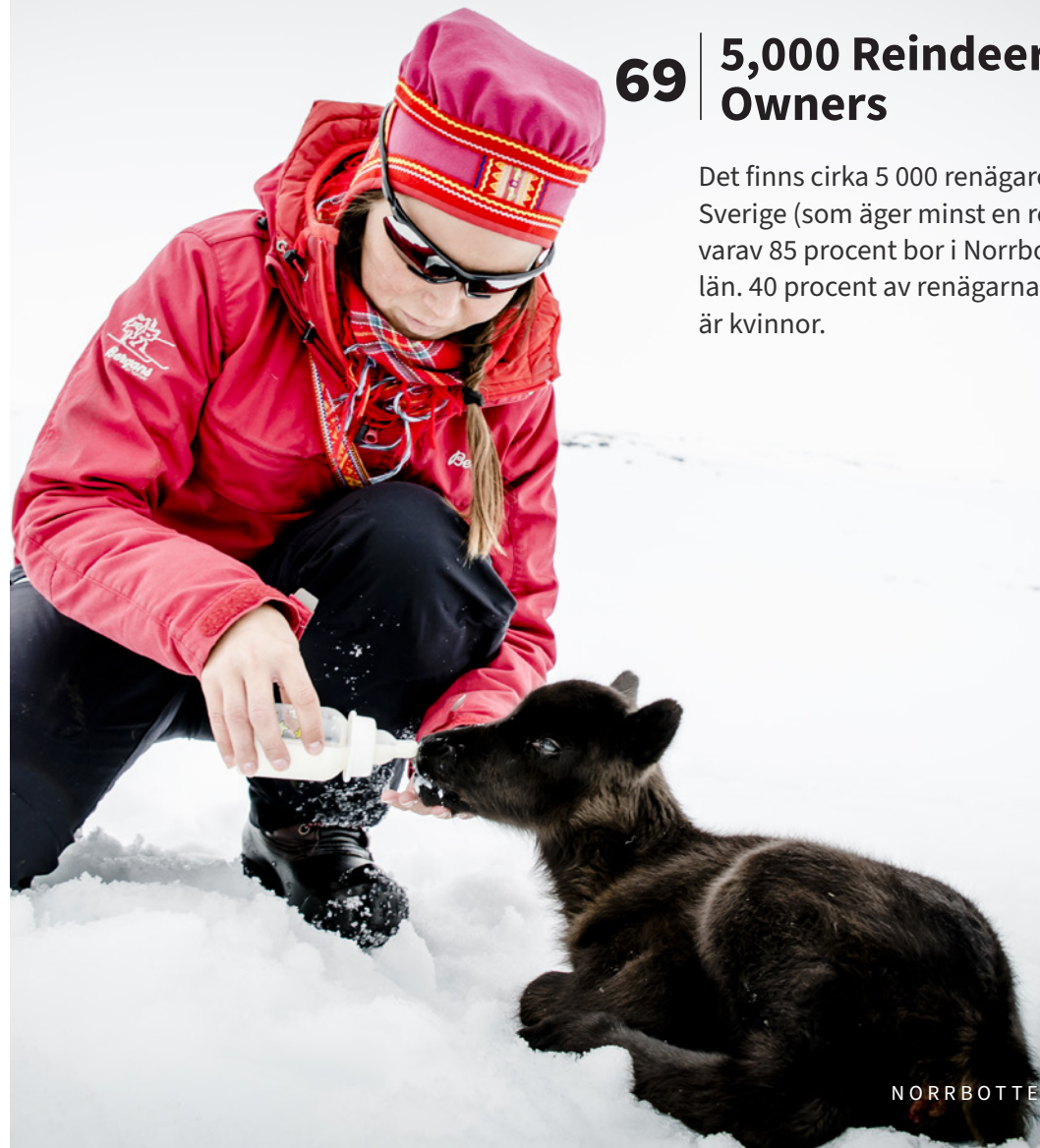
Europas största älghorn satt på en tjur som Leif Jacobsson från Vuollerim fällde 1982. Det var en 26-taggare och fick 420,2 poäng, vilket fortfarande står sig i rekordböckerna.

67 | Guldreserv

Bodens fästning är Sveriges genom tiderna mest påkostade försvarsanläggning. Den började byggas år 1900 och avvecklades 1997. Delar av den svenska guldreserven förvarades i bergrum under Bodens fästning fram till 1982.

68 | Vår historia skrivs om

Nya rön visar att ståltillverkningen var utbredd över norra Sverige, Finland och Norge redan för 2000 år sedan. Att det förekom så tidigt och så långt bort från romarriket har tidigare varit okänt. Det var jakt- och fångstgrupper som besatt de här avancerade kunskaperna, vilket också går tvärs emot den tidigare historiska uppfattningen.



69 | 5,000 Reindeer Owners

Det finns cirka 5 000 renägare i Sverige (som äger minst en ren), varav 85 procent bor i Norrbottens län. 40 procent av renägarna är kvinnor.

70 | 103 km/h – på skridskor

Varje vinter kommer hundratals holländare till Luleå för att tävla på isvägen mitt i centrum. 2018 slog speedskatingåkaren Kjeld Nuis världsrekord på isbanan i Luleå. Nuis kom upp i 93 km/h, vilket han slog fyra år senare då han kom upp i 103 km/h.



71 | Se upp för paltkoma

Pitepalt är en kulinarisk specialitet och kulturskatt. Det är stora bollar av råreven potatis, kornmjöl, vetemjöl och salt som fylls med rimmat och tärnat fläsk. Traditionellt serveras pitepalt med smör och lingonsylt. Palt är känd för att vara väldigt mättande, vilket ibland leder till så kallad "paltkoma" (en stark trötthet efter måltiden).

72 | Matlaboratorium

I Älvsbyn finns CHARM-fabriken, där små och medelstora företag kan skapa, förädla och experimentera kring framtidens mat. CHARM är ett food lab, ett nätverk och ett kunskapsnav.

73 | Smaklig spis

Norrbottnen har femton restauranger med i den prestigefyllda listan White Guide – Sveriges bästa restauranger 2025. Toppar gör Arctic Bath i Harads, Restaurang Tage i Piteå, Hemmagastronomi, Restaurang CG och Bistron i Luleå, och Niehku Mountain Villa i Riksgränsen samt nytillkomna ATs Restaurang och Arkipelag i Luleå.



74 | Världens nordligaste triathlontävling

Under midnattssolen samlas tävlingsdeltagare från runt om i världen för att delta i världens nordligaste triathlontävling över Ironmandistans – Laponia Triathlon 67N°.

75 | Världens längsta golfslag

Mitt på gränsen mellan svenska Haparanda och finska Torneå ligger en av världens mest unika golfbanor. Elva hål ligger i Sverige, sju i Finland, och spelarna korsar gränsen fyra gånger. När du slår ut på hål 6 på Haparanda-Tornio GK, landar bollen en timme senare i Finland.

76 | Bortspolat kapell

Särkilax kapell var Sveriges nordligaste medeltidskyrka. Det uppfördes under 1400-talet, vid stranden av Torne älv i Kuivakangas strax norr om Övertorneå. Kapellet spolades bort i ett enda stycke i en ovanligt kraftig vårflod 1617. Fyrahundra år senare bildades föreningen Särkilax kyrkas vänner med målet att bygga ett nytt, liknande kapell på samma plats. I juli 2018 stod kapellet klart och invigdes.



77 | Från viral succé till nordiskt samarbete

Efter Hooja-febern 2022 och SVT-dokumentären Hooja – The Movie har framgångarna fortsatt. Duon har toppat Spotify-listor, blivit den mest önskade artisten i Musikhjälpen 2023 och haft en av Sveriges mest spelade låtar 2024.

År 2025 tog Hooja nästa steg internationellt genom ett samarbete med finska Käärijä som fick sitt stora internationella genombrott i Eurovision Song Contest 2023 med låten Cha Cha Cha.



78 | Solen lyser starkt i Luleå

Luleå finns oftast med i toppen av Solligan, en prestigefylld tävling som mäter antalet soltimmar från midsommarafton och sju veckor framåt varje sommar. En lista som Luleå toppat 2003, 2005, 2007, 2011, 2014, 2021 och 2025.

79 | Varmt och kallt

Den lägsta temperatur som uppmätts vid en officiell svensk väderstation är -52,6 grader i Vuoggatjålme i Arjeplogs kommun år 1966. Norrbottens värmerekord är 36,9 grader, uppmätt i byn Harads i Bodens kommun 1945.

80 | Norrbottens riviera

Piteå havsbad är en kilometerlång sandstrand, ungefär en mil från Piteå tätort. Här finns idag hotell med spa och äventyrsbad samt en av Europas största anläggningar för konferenser. Här kan upp till tusen personer bo, äta och konferera samtidigt. När Gyllene Tider uppträdde på stranden 2019 sågs de av 13491 personer.



81 | 109 000 studenter

Luleå tekniska universitet har en hög arktisk spetskompetens. Samarbetet med de sex ledande universiteterna i norra Sverige, Finland och Norge, The Arctic Six, skapar en stor kunskapsregion med drygt 109 000 studenter och mer än 10 000 forskare – i nivå med Stockholmsregionen.

82 | Sveriges tystaste rum

Sveriges tystaste rum finns på Luleå tekniska universitet. Rummet är så tyst att besökare kan höra sina egna hjärtslag, ögonblinkningar och uppleva att ljudet av blodet som strömmar i öronen blir tydligt. Det används främst av forskare och företag för att testa ljudnivåer, exempelvis på maskiner eller för audiologiska experiment.

83 | Pantamera

Svenskarna är bland de bästa i världen på att panta flaskor och burkar. Norrbotten är tredje bästa län, med i snitt 389 flaskor och burkar per norrbottning (2024). Allra bäst på att panta i länet är Haparandaborna, som snittar 1118 förpackningar per person, vilket ger en femteplats bland Sveriges kommuner.

84 | Målgång i midsommarljus

Töre hamn i Kalix kommun är målet för Midsummer Sail Regatta, som är Östersjöns längsta och kanske tuffaste regatta. Seglingstävlingen går från den sydligaste till den nordligaste punkten av Östersjön, från Wismar i Tyskland till Töre 167 mil längre norrut. Målgången, när de norrbottniska sommarnätterna är som ljusast, firas med en hamnfestival.

85 | Världsarvet i Luleå

Gammelstads kyrkstad är ett världsarv och platsen där Luleå grundades. Här finns en vacker kyrka från 1492, uppförd samma år som Columbus kom till Amerika. Kyrkan är omgiven av 404 små röda kyrkstugor. Alldeles intill ligger populära friluftsmuseet Hägnan. Luleå stad flyttades till sin nuvarande plats år 1649 på grund av landhöjningen.

86 | En fjärdedel av Sveriges yta

Norrbotten är 24 procent av Sveriges yta, med 2,4 procent av Sveriges befolkning. Norrbotten har knappt tre invånare/kvadratkilometer. I Stockholms län är antalet 378 per kvadratkilometer.

87 | Direktflyg till kontinenten

Med över en miljon passagerare årligen fungerar Luleå Airport som en central in- och utreseflygplats för Norrbotten. De senaste åren har nya internationella direktlinjer tillkommit. Du kan nu flyga direkt till både Paris och Zürich från Luleå.



88 | 30 kilometer på havsis

Luleå har totalt 30 kilometer kommunala isvägar i skärgården. Där ingår landets längsta isväg, 16 kilometer mellan Hindersöstallarna och Stor-Brändön. Isvägarna är mycket populära och många lulebor gör en dagsutflykt med egen personbil för att besöka öarna Hindersön, Långön, Storbrändön, Sandön och Junkön.

89 | Sex isbrytare

Sverige har sex isbrytare som alla är stationerade i Luleå – Oden, Ymer, Frej, Atle, Ale och Idun. Utan isbrytarna skulle flera hamnar tvingas stänga upp till 130 dagar om året. Oden är en av världens mest kraftfulla isbrytare och har varit i både Arktis och Antarktis på expeditioner för Polarforskningsinstitutet. Sjöfartsverket har beställt en helt ny isbrytare. Prislapp: 3,5 miljarder kronor.



90 | Malmbanan – gruvindustrins pulsåder

Malmbanan som går mellan Luleå och Narvik är en av världens äldsta malmjärnvägar och byggdes i etapper kring förra sekelskiftet. Den första delen från Luleå till MalMBERGET stod klar 1888, medan den svårare sträckningen från Kiruna till Riksgränsen/Narvik färdigställdes och öppnades för trafik under 1902. I dag är det Sveriges tyngst trafikerade järnväg med upp till 9400 ton tunga tåg.

91 | Viktig fyndighet för sällsynta jordartsmetaller

En av Europas största fyndigheter av sällsynta jordartsmetaller finns i anslutning till LKAB:s gruva i Kiruna – en fyndighet som kallas Per Geijer. Sällsynta jordartsmetaller används bland annat i elbilar, stridsflyg och iPhones. Idag är Europa importberoende av dessa mineral där Kina fullständigt dominerar marknaden. Det ökar sårbarheten för europeisk industri.

92 | Europas rymdbas

Esrangle Space Center i Kiruna kommun är Europas port till rymden. Med rymdbasen som grund har Sverige byggt upp en stark rymdverksamhet under mer än fyra decennier. Det moderna försvars- och underrättelsearbetet kräver tillgång till rymdinfrastruktur. Satellitbaserade system styr kommunikation, navigation och övervakning. Det gör Esrange, som har en ny uppskjutningsramp för satelliter, viktig för både svensk och europeisk säkerhet.

93 | Världsledande forskning

Luleå tekniska universitet, LTU, är i stark tillväxt med världsledande kompetens inom flera forskningsområden. Där bedrivs bland annat forskning kopplat till snö och andra vinterförhållanden. På universitetet utvecklas också rymdteknik och nya sätt att använda vätgas.

LTU omsätter totalt 2,1 miljarder kronor per år. De har idag cirka 1 900 anställda och 18 700 studenter.



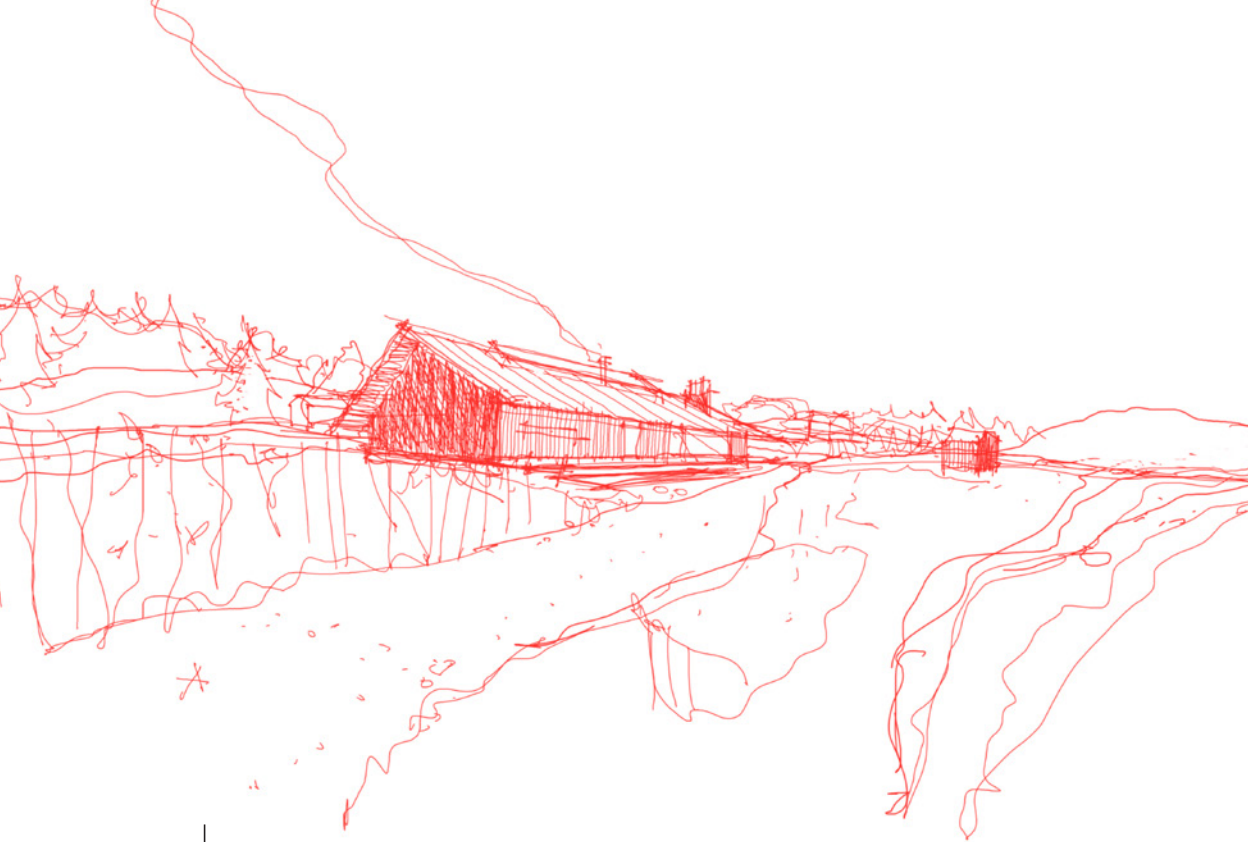
94 | Guldfeber i Lannavaara

I byn Lannavaaras vattendrag glimmar guld. Här anordnas tävlingar i guldvaskning sedan 1983. Deltagarna kommer från hela Sverige, men även från de nordiska länderna och ibland från hela Europa. Om du är nybörjare kan du gå kurs i guldvaskning eller åka på guldvaskarläger.



95 | Världens äldsta marknad

Jokkmokks marknad är en av världens äldsta marknader och arrangerades under 2026 för 421: a gången. Marknaden är alltid den första torsdagen i februari.



96 | Konsthall Tornedalen

I februari 2026 togs första spadtaget för det som ska bli Konsthall Tornedalen i byn Vitsaniemi, Övertorneå kommun. Målet är en institution som systematiskt arbetar med den lokala konsthistorien. Konsthallen finansieras delvis av en crowdfundingkampanj där 1 500 personer bidragit. Genom att köpa en säck med betong eller ett paket skruv kan man få sitt namn i den nya konsthallen.

97 | Norrbotten breder ut sig ur Bottenviken

Norrbottenskusten upplever en av de högsta landhöjningshastigheterna i världen, med en hastighet på närmare 10 mm per år, vilket innebär cirka 1 meter per sekel. Denna process förvandlar ständigt kustlandskapet, skapar nya öar och gör farleder grundare. Fenomenet innebär att landet sakta reser sig ur Bottenviken.

98 | Burgare från Luleå till New York

Bastard Burgers första restaurang öppnade i Luleå 2016, då med bara 17 sittplatser. I dag finns 70 restauranger runt om i Sverige och även i Norge, Finland och New York.

99 | Världens första köpcentrum

Shopping i Luleå invigdes 1955 och var världens första köpcentrum. Det ritades av den berömda arkitekten Ralph Erskine. Det andra byggdes i USA 1956.

100 | Åkerbär – Norrbottens landskapsblomma

Åkerbär är ett sagolikt gott bär med ljuvlig smak. Det latinska namnet är *Rubus Arcticus*. De rubinröda bären liknar hallon till formen och det engelska namnet är just "Arctic Raspberry", men där slutar likheterna.



Källor: Ajte, Arctic Bath, Arctic Six, Arctic Sweden Visitors Board AB, Aurora Sky Station, Bastard Burgers, Boliden, Bottenviken.se, CHARM fabriken, Dundret, Energiföretagen, FHM, Försvarsmakten, Föräldraalliansen Sverige, gallerihelle.com, glomdhistoria.se, Guldbaggen, Gällivare kommun, Haparanda kommun, HaV, ICEHOTEL, ISOF, Jokkmokk kommun, Jordbruksverket, Katolskt magasin, Konsthall Tornedalen, lantlantbruk.se, Lantmäteriet, LKAB, LTU, Luleå kommun, midsommersall.com, musikindustrin.se, Norrbottensteatern, Pantamera, Pite Havsbad, Piteå Elit, Piteå Summer Games, Polarforskningssekretariatet, proff.se, Red Bull, Regeringen, Region Norrbotten, resmalsverige.se, Sametinget, Sanningskommissionen för det samiska folket, SCB, Sjöfartsverket, SKR, skybornrenewables.com, SMHI, SOK, spga.eu, SSAB, SSC Space, Svensk Golf, Svenska Basketligan Dam, Svenska Ishockeyförbundet, Svenska Turistföreningen, svenskjakt.se, Svenskt Vatten, SVT, Swedavia, tarendo.se, Teknikens hus, The Holocene, Tillväxtverket, tornio.fi, Turistkanalen.se, UNESCO, White Guide, World Economic Forum

Foto: Fredric Alm (#4, #21), GettyImages (#5), Scandinav (#8, #15, #37, #78), Rúnar Gudmundsson (#10), Simon Eliasson (p1, p74, #16, #93), Oliver Åström (#20), Göran Wallin (#25), FilmPool Nord (#28), Mats Engfors (#32), Ho Utsi (#34), Karl William Sandström (#40), Marcus Johansson (#41), Chad Blakely (#44), Josefin Wiklund (#48), Viggo Lundberg (#49), Stefan Berg (#52), Icehotel (#58), Shutterstock (#47, #54, #61, #62), Andy Anderson (#58), Gry Helen Sivertsen (#63), Johan Olofsson (#64), Carl Johan Utsi (#69), Daniel Holmgren (#70), Swedish Lapland (#71, #85, #95), Live Nation (#77), Petra Älvstrand (#81), istockphoto (#88, #90, #94, #100) Anssi Lassila (#96)



REGION
NORRBOTTEN

UTVECKLANORRBOTTEN.SE